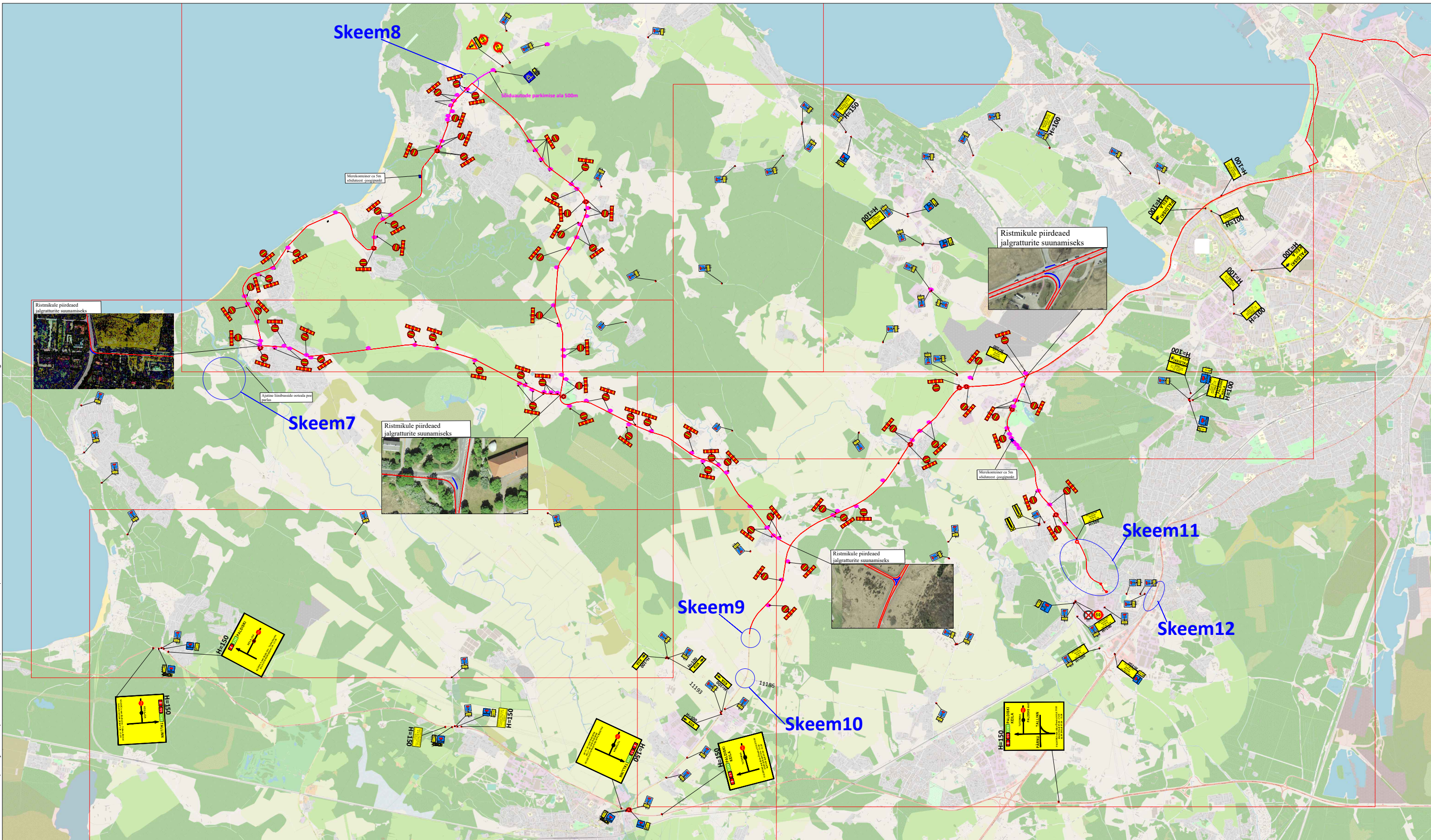





Faili: P:\Joonised\projektid\Ajutine liikluskorraldus\Projektid\Ironman2020\Moontee_oso_5016_TP_TL-1_Ironman2020_mnt_oso.dwg



Info:
 Enne joonisel toodud liikluskorraldusvahendite paigaldamist kooskõlastada skeem Maanteeametis

- Tingmärgid:**
-  Projekteeritud ajutine liiklusmärk
 -  Liiklusreguleerija
 -  Liiklusreguleerija abiline

Jalgrattatrass suletud 06:00-19:00
 Trass suletakse 15min enne esimese võistleja saabumist ning avatakse 15min peale viimase võistleja lahkumist vastavalt võistluskeskuse staabi märguannete

 AS Signaal TM Liimi 3, Tallinn 10621 Tel 656 3532 signaal@signaal.ee ELK000009, EEP002572		Joonis	Ajutise liikluskorralduse skeem		
		Projekt	Ironman 2020 05.09.2020		
Projekteerija	C. Müür	Asukoht	Harku vald - Saue vald - Lääne-Harju vald Harjumaa		
Assistent	T.Tepandi	Tellija	MTÜ Sportlik Eesti; Sepa 24b,Tartu ; tel. 53338272		
Kuupäev	07.08.2020	Töö nr	5016	Staadium	Tööprojekt
				Joonise nr [nr-leht(lehti)]	TL-1-1(1)